



PLATAFORMA
DE LABORATÓRIOS
PARA O DIAGNÓSTICO
DO CORONAVÍRUS

**INSTITUTO
BUTANTAN**
A serviço da vida

SÃO PAULO
GOVERNO DO ESTADO

COMO MANTER O CORONAVÍRUS LONGE DE VOCÊ E DA SUA FAMÍLIA

FEBRE

TOSSE

DOR DE CABEÇA

NARIZ ESCORRENDO

DOR DE GARGANTA

DOR NO CORPO

DIFICULDADE
DE RESPIRAR



Proteja quem
Você Ama

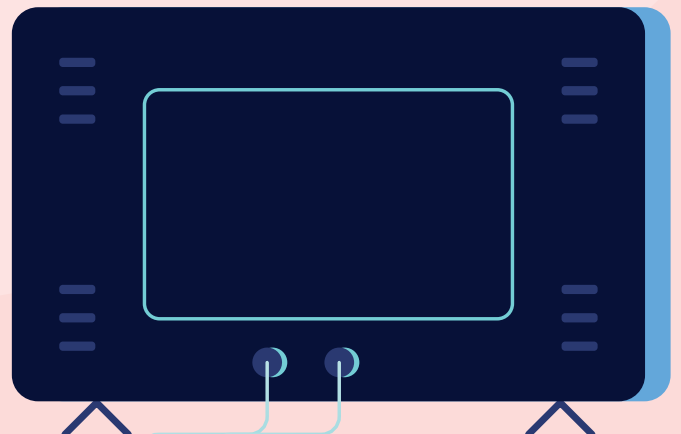




A **máscara** protege a sua família se você teve contato com muitas pessoas ou precisou sair para trabalhar. Chegando em casa, mantenha distância de outras pessoas ou use a máscara quando ficarem no mesmo espaço.



2 METROS DE DISTÂNCIA



Medidas de Prevenção


Higiene

HIGIENE PESSOAL

- As mãos devem ser limpas com frequência ao longo do dia, com água, sabão e álcool gel 70%.
- Procure não tocar na boca, no nariz e nos olhos com as mãos. Caso necessário, utilize o antebraço.
- Higienize suas mãos quando tocar superfícies com alta frequência de contato (como maçanetas das portas).
- Não cumprimente outras pessoas com beijos, abraços e apertos de mãos.
- Não esqueça de higienizar suas mãos adequadamente após tocar qualquer superfície.

LAVAR AS MÃOS 



TOSSIR EM SEU ANTEBRAÇO 



APERTOS DE MÃOS 



SUPERFÍCIES COM ALTA FREQUÊNCIA DE CONTATO 



Higiene na casa e na compra de alimentos e utensílios

A limpeza da casa e todas as compras deve ser feita diariamente pelos moradores da casa. Passar álcool gel nas superfícies com alta frequência de contato (como maçanetas das portas) reduz o risco de contaminação.

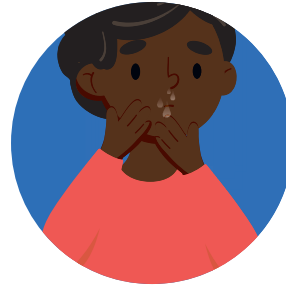
Sintomas do Coronavírus



FEBRE



TOSSE



NARIZ ESCORRENDO



NARIZ ENTUPIDO



DOR DE BARRIGA



DIARREIA



ENJOO



NÃO SENTE CHEIRO



NÃO SENTE GOSTO



DIFICULDADE PARA RESPIRAR



DOR NO CORPO



CANSAÇO MAIOR DO QUE O NORMAL



DOR DE GARGANTA



DOR DE CABEÇA QUE VAI E VOLTA



O TESTE DEU POSITIVO, E AGORA?

Durante 14 dias se cuide e tome
as seguintes medidas:

CASO TENHA ALGUM
SINTOMA, FIQUE EM
CASA E RESPEITE AS
DICAS DE HIGIENE



**A PESSOA INFECTADA
PRECISA JOGAR O LIXO
EM OUTRO CESTO**

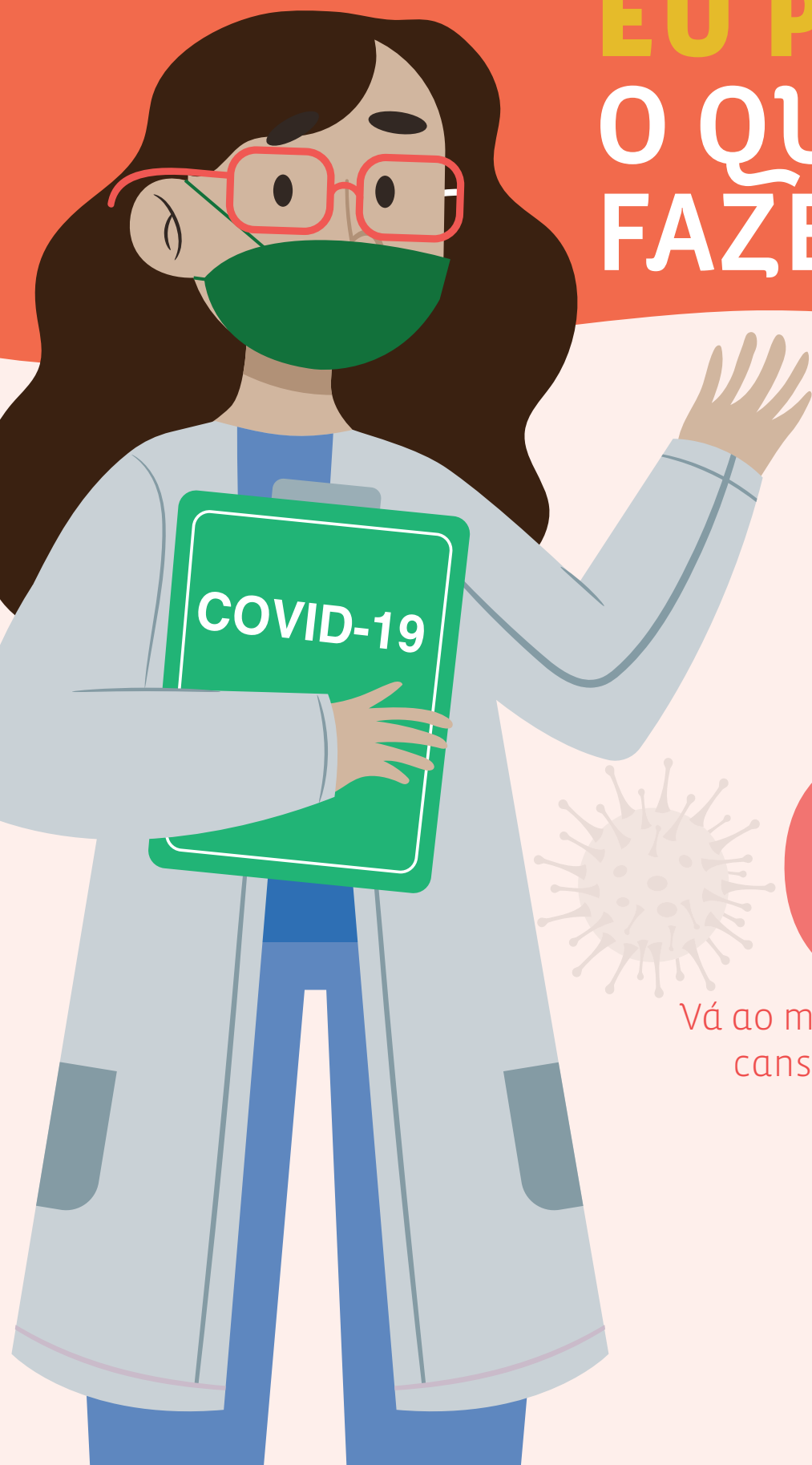


- Use máscaras dentro de casa
- Coma em ambientes separados
- Separe garfos, facas e copos para a pessoa infectada (não os use)
- Separe o lixo da pessoa infectada em outro cesto
- Não beije e nem abrace
- Use lençol, fronha e toalhas diferentes



**A PESSOA INFECTADA
PRECISA HIGIENIZAR
O BANHEIRO SEMPRE
QUE UTILIZÁ-LO**

EU PIOREI, O QUE DEVO FAZER?



Vá ao médico se sentir muito cansaço ou falta de ar.

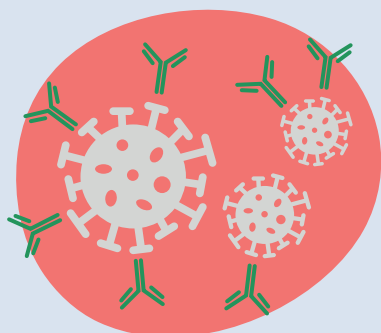
Qual teste realizar, o Teste rápido ou RT-qPCR?

TESTE RÁPIDO (SOROLÓGICO)

O exame detecta se a pessoa já produziu anticorpos contra o vírus. Ele analisa dois tipos de anticorpos:

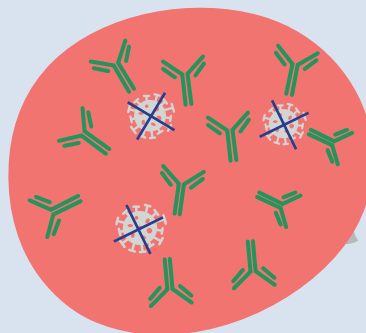
IgM

INFEÇÃO ATIVA



IgG

ANTICORPOS DE IMUNIDADE



RT-qPCR (TESTE REALIZADO COM OS COTONETES)



Atualmente, o teste realizado em maior escala no Brasil é o RT-qPCR. É coletado o material na garganta e no nariz da pessoa para a detecção do RNA do vírus.

VAMOS BRINCAR?



LABIRINTO

Ajude as crianças a fugir do vírus. Elas precisam chegar até a pia para lavar as mãos sem esbarrar nos obstáculos!

INÍCIO

SEM MÁSCARA

CUMPRIMENTAR
COM AS MÃOS

AGLOMERAÇÃO

CHEGADA



VOCÊ SABIA?

Beijar e abraçar as pessoas pode transmitir o coronavírus. Mesmo que você não se sinta doente, pode demorar até 14 dias para ter os sintomas e contaminar quem você ama.

The background of the image is a solid blue color. It features several stylized, light blue virus particles scattered across the frame. Each virus particle is spherical with numerous thin, rod-like spikes protruding from its surface. The particles vary in size and are positioned in the upper left, upper right, lower left, and lower right corners, leaving the center area clear for the text.

*Cuide-se e mantenha-se
focado nas atividades diárias.*

